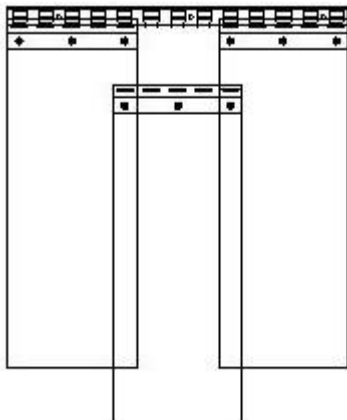


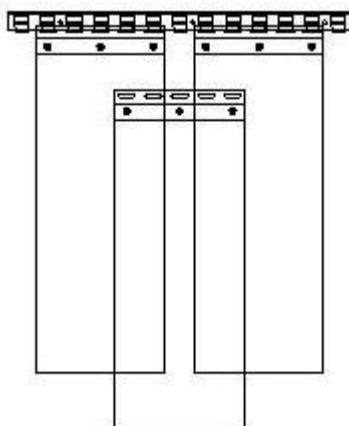
Překrytí pásů

Hákovitá nosná konstrukce umožňuje překrytí podle požadavku zákazníka. Překrytí na 1 hák (cca 5cm) se doporučuje tam, kde závěsy slouží spíše na tepelnou izolaci. V případě silného průvanu se doporučuje překrytí na 2 háky (cca 10cm)

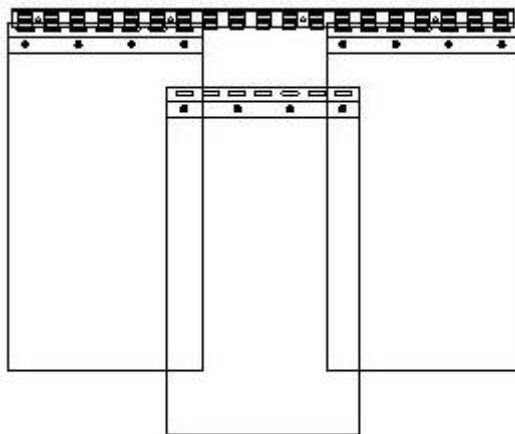
200mm-ové pásy překrytí na 1 hák



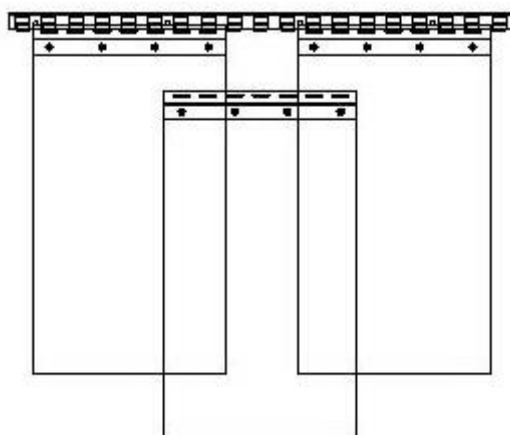
200mm-ové pásy překrytí na 2 háky



300mm-ové pásy překrytí na 1 hák



300mm-ové pásy překrytí na 2 háky



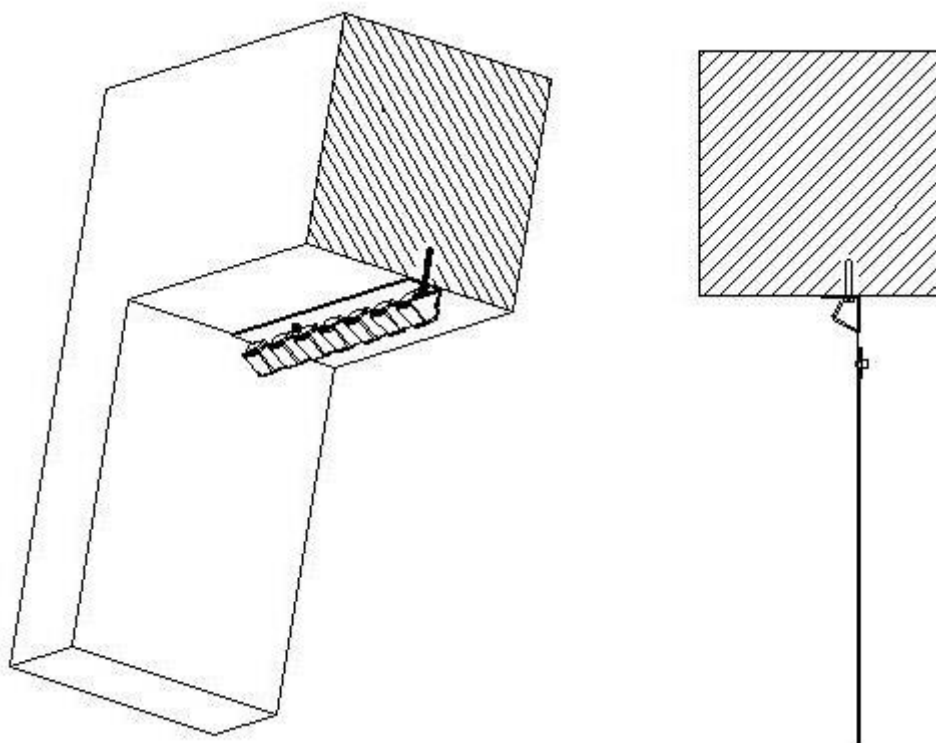
Systém uchycení

Závěsná hákovitá lišta představuje nejpraktičtější typ uchycení s velmi jednoduchou montáží, umožňuje vytvoření překrytí podle individuálních požadavků, doobjednání, výměnu nebo jednoduché odvěšení pásů např.: na letní sezónu. Svěrná lišta tyto možnosti neumožňuje.

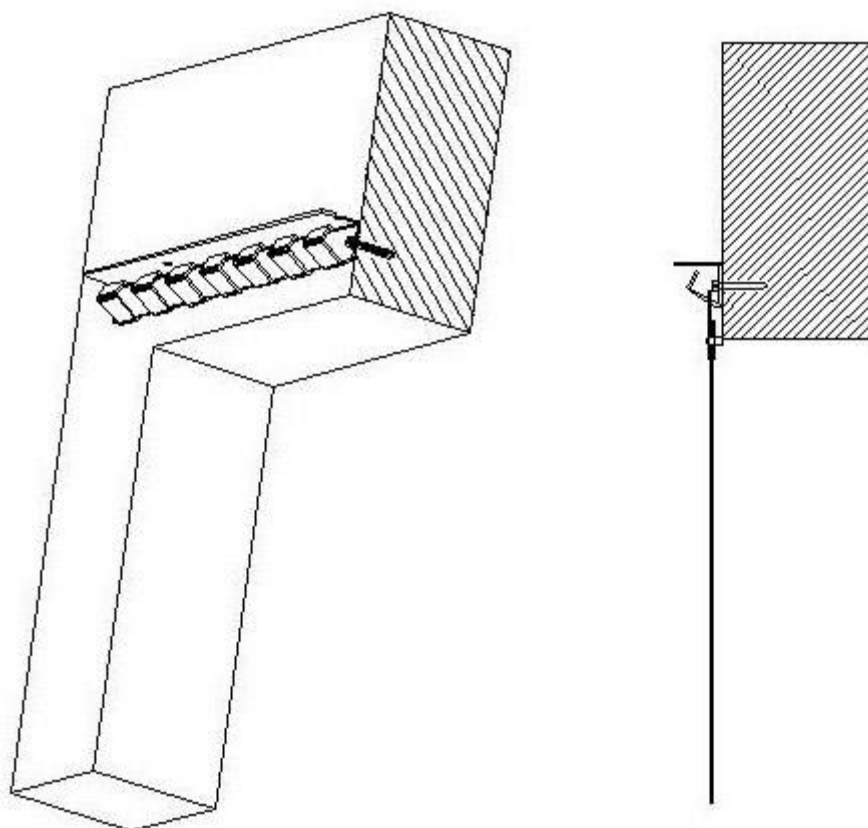
Hákovitá nosná konstrukce PVC lamelových clon se skládá ze dvou částí:

1. Nosný L profil s háky (hákovitá lišta)
2. Ocelové plíšky, které jsou přinýtované na PVC pásech

Uchycení do stropu



Uchycení do stěny



Je velmi důležité vědět, že se závěsná hákovitá lišta musí upevnit do pevného materiálu, neboť z měkkého (např. sádkartón) se může vytrhnout. Závěsná hákovitá lišta musí být upevněná do vodorovné polohy.