

goodnature®



Smart Trap Kit

Rychlý návod

*Naskenováním QR kódu stáhnete verzi návodu
v anglickém jazyce.*





Dávejte pozor, aby byly vaše ruce vždy mimo oblast vstupního otvoru.

Dodržujte naše bezpečnostní pokyny a instrukce pro instalaci v pořadí, jak jsou uvedeny v tomto návodu pro správné nastavení pasti.

Jsme zde, abychom Vám pomohli. Můžete nás kontaktovat telefonem nebo emailem.

Odkaz na [www výrobce: goodnaturetrapping.com](http://www.výrobce: goodnaturetrapping.com)

Naskenováním QR kódu si stáhnete verzi tohoto návodu
ve více jazyčné verzi.

Použijte aplikaci pro kameru nebo použijte bezplatnou
aplikaci pro skenování QR kódu. Podržte telefon před QR
kódem a sledujte odkaz.



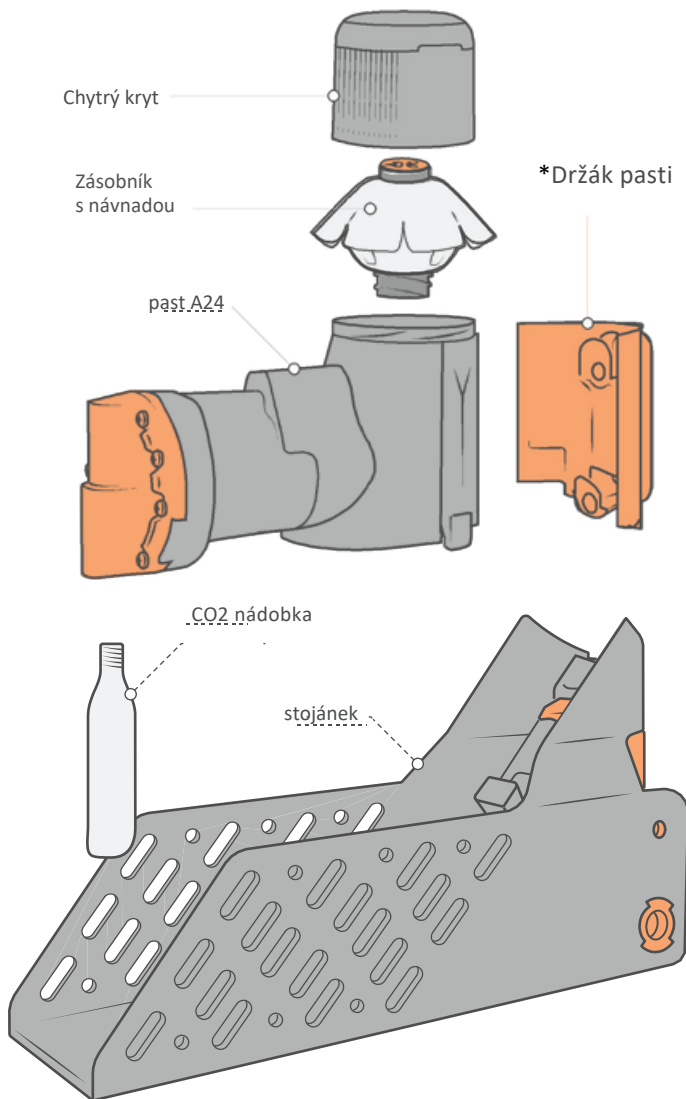
UPOZORNĚNÍ

Elektronická část pasti (chytrá krytka) umožňuje pouze jeden pokus o nastavení nového uživatele. Nesprávný postup při nastavení může vést k nevratnému zablokování bluetooth komunikace a nemožnosti krytku dále používat ke stahování dat z pasti.

Pozorně sledujte kroky při instalaci aplikace a v případě nejasností kontaktujte svého dodavatele.

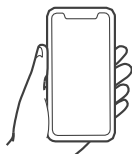
Smart Trap Kit

Stojánek nebo montážní držák jsou dvě různé možnosti instalace této pasti. Stojánek Vám dává více mobility a montážní držák je zase robustnější možnost upevnění pasti v náročném prostředí. Držák slouží k vertikální montáži pasti na strom nebo sloup, což může pomoci zabránit nežádoucí interakci s druhy zvířat, pro která není past určena.



**držák pasti je součástí sady nebo je prodejný samostatně.*

Instalace chytré sady

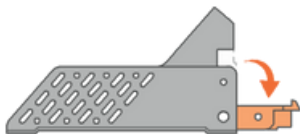


- 1 Stáhněte si aplikaci Goodnature app
- 2 Vytvořte si účet
- 3 Postupujte podle instrukcí v aplikaci

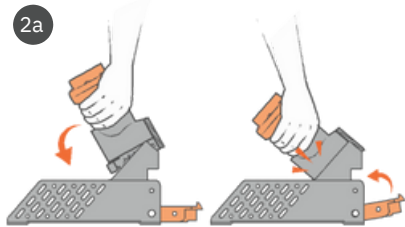
POZOR: pastičku lze provozovat pouze s účtem na který provedete prvotní aktivaci, v žádném případě účet nemažte, protože na chytrý kryt nelze provést změnu přihlašovacích údajů.

Instalace

1a

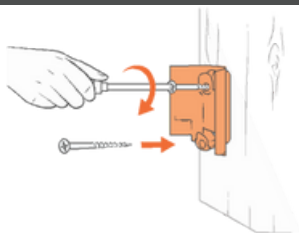


2a

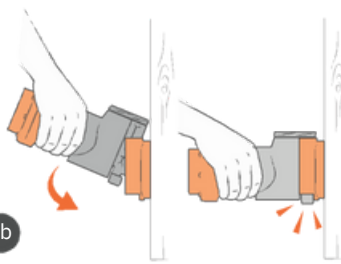


Nebo instalace na držák pasti

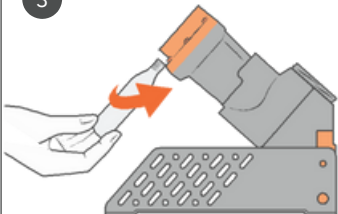
1b



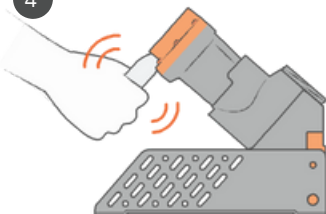
2b



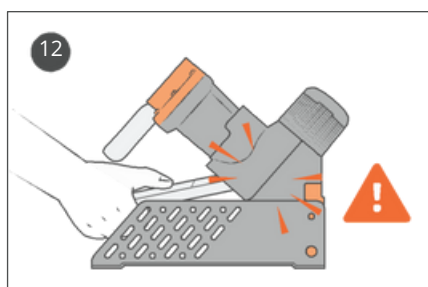
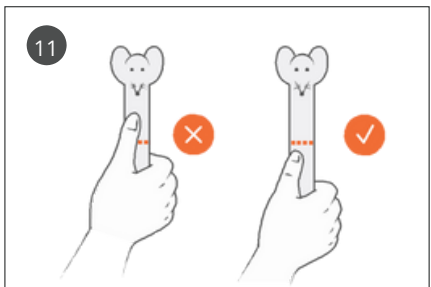
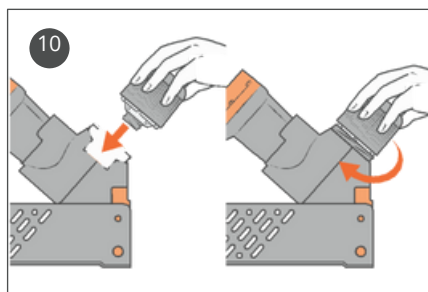
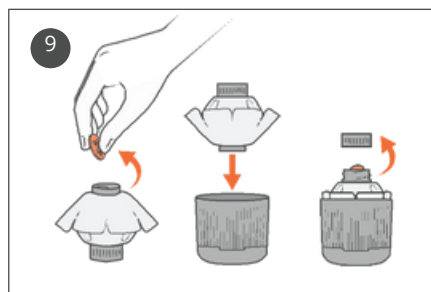
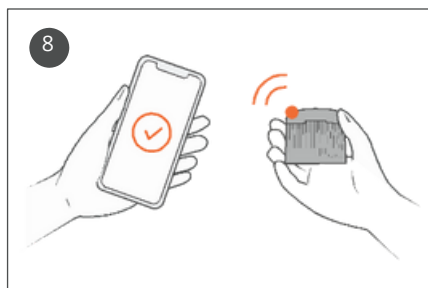
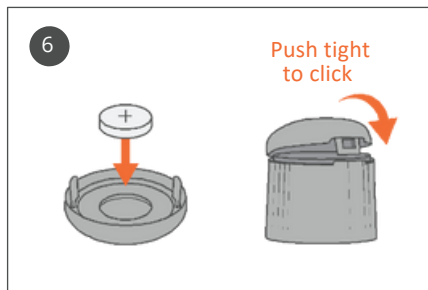
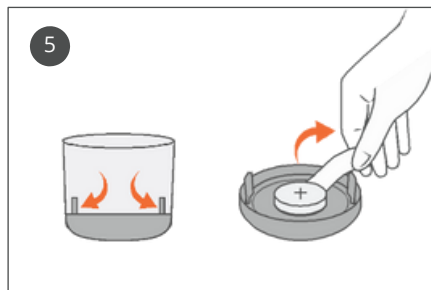
3



4



Instalace



Tipy pro úspěšné použití



1. Použijte testovací kartičky

Použijte testovací kartičky (3 ks v dodávce) pro vyhledání nejlepšího místa pro umístění pasti. Před použitím je ohněte uprostřed a umístěte na 3 odlišná místa. Nechte je tam 1 – 3 dny a potom zkontrolujte, zda došlo ke kontaktu s hlodavci. Okousané kartičky označují dobré místo pro umístění pasti.



3. Vyhledání nejlepšího umístění pasti

Toto je nejdůležitější krok při instalaci pasti. Hledejte místa, kde se hlodavci zastaví a budou past zkoumat. Hlodavci vyhledávají ukrytá místa.



5. Pravidelně past přesunujte

Pokud v několika dnech po instalaci nic nechytíte, přesuňte past na nové místo. Pravidelné přesouvání pasti pomůže odchytit všechny hlodavce, protože jich je obvykle více než jeden.

Pokud máte past umístěnou na držáku, musíte nejdříve odstranit nádobku s CO₂ a bezpečně "vybít" vaši past (kroky 11-12) předtím, než ji přesunete na jiné místo. POZN. Tímto krokem dojde ke ztrátě zbytku CO₂ a budete muset nádobku vyměnit za novou.



2. Doplňte pasti každých 6 měsíců

Vyměňte nádobku s CO₂ a návnadu každých 6 měsíců, abyste měli dostatek plynu pro provoz pasti a čerstvou návnadu na lákání hlodavců.

DŮLEŽITÉ: Ponechání nádobky s CO₂ po dobu delší než 6 měsíců může poškodit těsnění v regulátoru, čímž zanikne nárok na záruku celé pasti.



4. Zabezpečte jiné zdroje potravy

Hlodavci budou ignorovat nový zdroj potravy (jako je např. pastovitá návnada), pokud mají snadný přístup ke zdrojům jejich běžné stravy.

Pro vyloučení jakýchkoliv konkurenčních zdrojů potravy, ukládejte všechny potenciální zdroje potravy, jako je krmivo pro zvířata, granule pro psi, nebo kompost do uzavíratelných boxů, do kterých se hlodavci nedostanou.

Zvažte použití vnačící pasty Goodnature k nalákání hlodavců směrem k pasti.



6. Cílové druhy

Naše past A24 trap je navržena pro odchyt krys, myší a lasic. Pokud chcete chytat šedé veverky v UK, zkuste past model A18. Použití našich pastí se řídí příslušnou legislativou v jednotlivých zemích.

Více informací o použití pastí A24 a A18 v UK najdete na goodnaturetraps.co.uk



Warnings

- POUŽÍVEJTE POUZE náplně plynu Goodnature CO₂. Použitím jiných bombiček zaniká záruka
- NIKDY nepoužívejte v pasti maziva na bázi minerálních olejů
- VŽDY skladujte CO₂ náplně při teplotě do 49°C
- NIKDY nenechávejte náplně CO₂ v autě za horkých dnů
- VŽDY likvidujte prázdné náplně CO₂ zodpovědně
- NIKDY náplně CO₂ nerozbíjejte nebo nevhazujte do ohně
- NIKDY nenechávejte děti hrát si v okolí pasti
- NIKDY past neponožte
- NIKDY nepoužívejte poškozenou past
- NIKDY na pasti nedělejte úpravy
- VŽDY se chovejte zodpovědně
- POUŽÍVEJTE past pouze podle doporučení návodu
- VŽDY noste odpovídající bezpečnostní pomůcky při nastavení a testování pasti
- NEINSTALUJTE CO₂ náplně dokud není past správně upevněna
- VŽDY odstraňte náplň CO₂ a proveďte "výstřel" k odstranění zbytku plynu předtím, než past sundáte z držáku.
- VŽDY považujte past za funkční
- Testovací Výstřel proveďte podle návodu
- NIKDY nevkládejte ruce nebo předměty do vstupního otvoru pasti
- NIKDY neopakujte výstřely v rychlém sledu
- Past umístěte ve výšce doporučené v návodu a vezměte v úvahu i další aspekty při výběru lokality
- Obsahuje stlačený plyn, při zahřátí může explodovat
- Chraňte před slunečním světlem. Skladujte na dobře větraném místě
- UN2037 / EN16509
- Carbon Dioxide CO₂, CAS: 124-38-9, 16g
- Nepožívejte baterii, nebezpečí poleptání
- Tento výrobek obsahuje knoflíkovou baterii. Pokud je tato baterie spolknuta, může způsobit vážné vnitřní poleptání již během 2 hodin, což může mít fatální následky.
- Nové i staré baterie držte mimo dosah dětí
- Pokud nelze kryt baterie bezpečně uzavřít, přestaňte past používat a odstraňte z dosahu dětí.
- Pokud se domníváte, že baterie mohla být spolknuta nebo se nacházet v jiné části těla, okamžitě vyhledejte lékařskou pomoc.



Záruka

Naše výrobní záruka nepokrývá nároky vzniklé nevhodným použitím, nestandardním použitím nebo instalací v rozporu s návodem, poškození dopravou, poškození pádem nebo nedbalostí, modifikací výrobku (včetně použití nádobek CO₂ jiného výrobce než Goodnature) nebo použitím zboží.

Ponechání nádobky s CO₂ po dobu delší než 6 měsíců může poškodit těsnění v regulátoru, čímž zanikne nárok na záruku celé pasti.

Na tuto past poskytujeme záruku 2 roky od data prodeje na závady materiálu a výroby. Pokud se prokáže, že výrobek má výrobní závadu, zdarma ho opravíme nebo dodáme nový. Záruka se nevztahuje na poškození pasti testovacím výstřelem, když není umístěna ve stojánku nebo upevněna v držáku. Poškození nebo opotřebení hlodavci záruka nepokrývá.

EC & UK Prohlášení o shodě / Declaration of Conformity of Machinery (original)

This declaration relates exclusively to the machinery in the state in which it was placed on the market, and excludes components which are added and/or operations carried out subsequently by the final user.

Product: Rat Trap / Rat and Mouse Trap, A24, used with or without the following accessories: Trap Mount, Trap Stand and Blocker.

Manufacturer: Goodnature Limited, 8 Horner Street, Newtown, Wellington 6021, NEW ZEALAND

Technical File Authorised owner: Craig Bond, 8 Horner Street, Newtown, Wellington 6021, NEW ZEALAND

This product fulfils all relevant provisions of the Machinery Directive UK Statutory Instruments 2008 No. 1597 Supply of Machinery (Safety) Regulations 2008.

Signed for an on behalf of: Goodnature Limited, Wellington

Place and date of Issue:

Goodnature Limited, 8 Horner Street, Newtown, Wellington 6021, NEW ZEALAND, 28th June 2022

Name, Function, Signature:

Craig R. Bond, Director

Zjednodušené prohlášení o shodě EU/ EU Declaration of Conformity (Original)

Hereby, Goodnature Limited declares that the radio equipment type "Smart Cap" Bluetooth Transmitter is in compliance with Directive 2014/53/EU (RED) and 2011/65/EU (RoHS); and UK regulations "Radio Equipment Regulations 2017" and "The Restriction of the Use of Certain Hazardous Substances in Electrical and Electronic Equipment Regulations 2012".

The full text of the EU declaration of conformity is available at the following internet address: www.goodnature.co.nz/pages/terms-and-conditions

To access the app legal and regulatory information, in the Goodnature App, select the icon in the bottom navigation bar and select "Legal and Regulatory".

NOT FOR HUMAN CONSUMPTION *Paste contains nuts, milk & soya*

1.4 v

goodnature.co.nz/alp-battery-removal



goodnature®



Dodavatel: AGROTRANS spol. s r.o.
mobil: +420 731 159 641-4
e-mail: info@agrotrans.cz

eshop.agrotrans.cz

podrobný videonávod naleznete zde:



goodnaturetrapping.com